

# 動作確認サンプルの使い方

この度は動作確認サンプルをダウンロードしていただき誠にありがとうございます。  
動作確認をする際には、必ず下記動作環境内の PC で行なってください。

## ＜動作環境＞

- ・ Microsoft Office 2003 以上（互換ソフト不可）がインストールされている PC
- ・ Windows XP (HOME)、Vista (32/64bit) / 7 (32/64bit)
- ・ モニターサイズ 13.3 型ワイド以上（17 インチ以上推薦）
- ・ Intel Pentium III またはそれ以上の互換 CPU（800MHz 以上）
- ・ メモリ 512MHz 以上（1GHz 以上推薦）

## 作業手順

### ① 今開いてるファイルを展開（解凍）する。

→ ダウンロードした「sample.zip」は圧縮されていますので必ず展開してからご使用ください。

### ② エクセルを開きマクロを有効にする。

→ マクロを有効する手順は以下を参照。

### ③ エクセルを再度開き直す。

→ マクロを設定しましたらエクセルを一度閉じて再度開き直します。

### ④ 動作確認

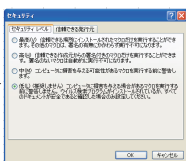
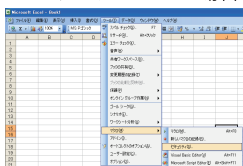
→ 画面の手順に従って動作確認を行います。

→ OK ができればご使用の PC でソフトが使用できます。

## マクロの設定

ご購入商品ソフト（エクセル）を立ち上げてください。  
互換ソフトでは動作しません。

### ＜エクセル 2003 の場合＞

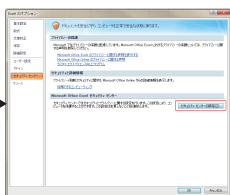
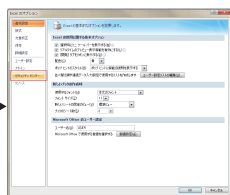
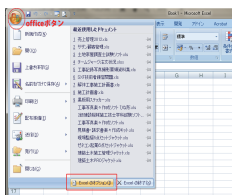


設定が終わりましたら  
エクセルを再起動して  
ください  
(2003/2007/2010)

ツール→マクロ→セキュリティ

セキュリティレベルを「中」か  
「低」にします。

### ＜エクセル 2007 の場合＞



Office ボタン → Excel のオプション → セキュリティセンター → セキュリティセンターの設定  
(左上の丸いアイコンマーク)

### ＜エクセル 2010 の場合＞

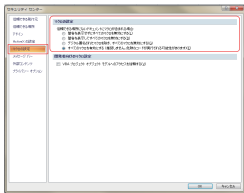
「ファイル」→「オプション」  
以降は 2007 と同じ操作です。

設定が終わりましたら  
エクセルを再起動して  
ください  
(2003/2007/2010)



ファイル→オプション

↑セキュリティセンターと続きセキュリティセンター



「マクロの設定」  
1 番下から 2 番目にします

マクロの設定が終わりましたら、エクセルファイルを一度閉じて再度開きなおしてください。